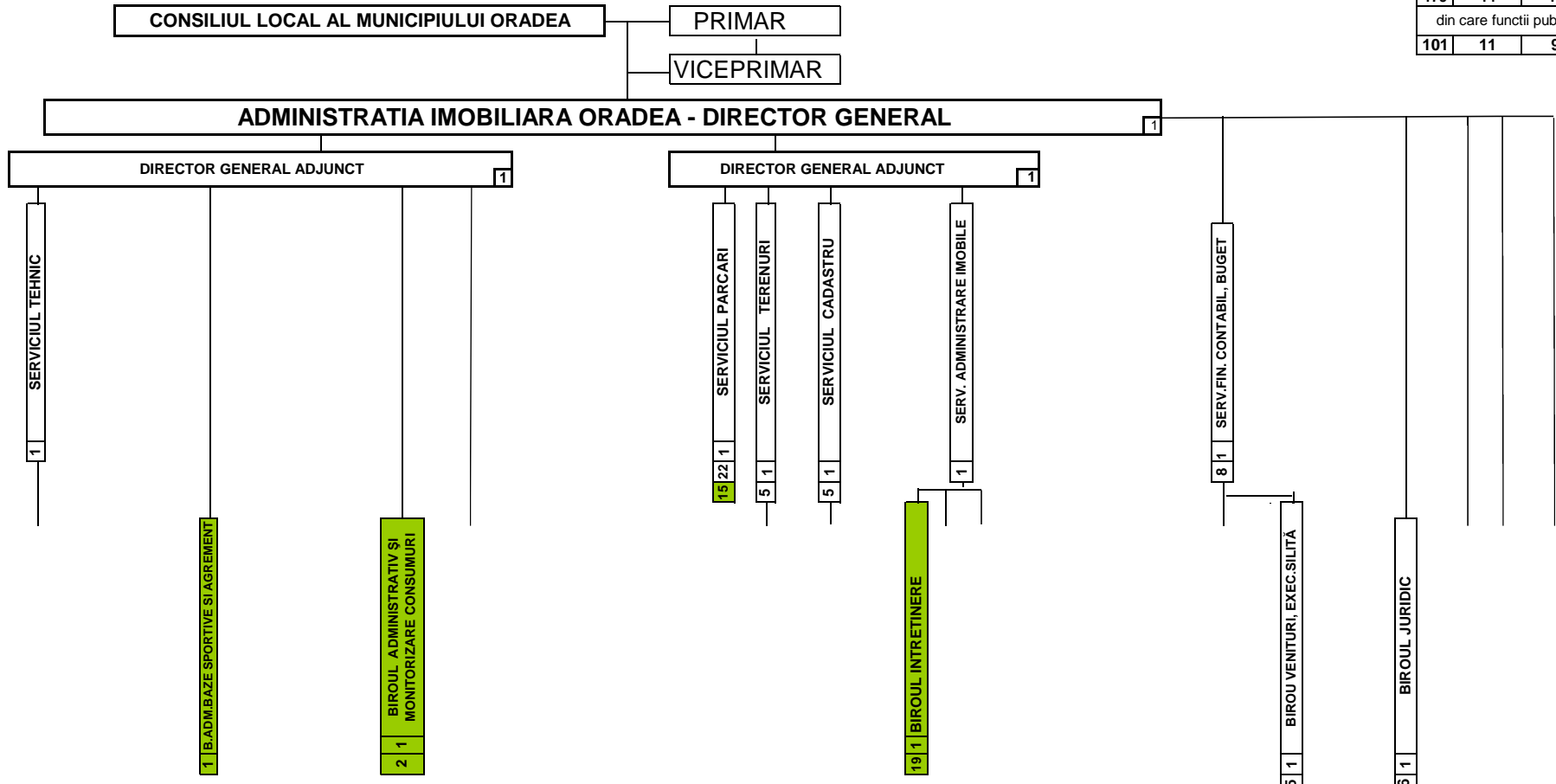


T	C	E
179	14	165
din care functii publice		
101	11	90



- 2 | 2 | COMPARTIMENT CETATE
- 7 | 7 | COMP. CONSTRUCTII
- 6 | 6 | C. SALA SPORTURILOR
- 4 | 4 | C. STADION
- 14 | 14 | C. BAZINE
- 2 | 2 | C. ORASELUL COPILOR
- 2 | 2 | COMP. EVIDENTA MATERIALE
- 2 | 2 | COMP. ADMINISTRATIV
- 2 | 2 | C. CENTRE SOC. MULTIFUNCTIONALE
- 5 | 5 | COMP. CAMINE
- 2 | 2 | C. ACTIV. SOCIO-PEDAGOG. PT. COPII

T	C	E
56	4	52
din care functii publice		
13	2	11

PRIMAR
ILIE BOLOJAN

- 4 | 4 | C. ADM. DOMENIU PUBLIC
- 2 | 2 | COMP. DOC. PROPRIETATE
- 3 | 3 | COMP. ADM. MONUMENTE
- 7 | 7 | COMPARTIMENT LOCUINTE
- 5 | 5 | COMPARTIMENT SPATII

T	C	E
93	6	87
din care functii publice		
58	5	53

DIRECTOR GENERAL
CRISTIAN BELTECHI

- 2 | 2 | COMPARTIMENT ÎNCĂSĂRI
- 1 | 1 | C. SANATATE SI SECURIT. IN MUNCA
- 2 | 2 | COMP. RELAȚII CU PUBLICUL
- 2 | 2 | C. RESURSE UMANE-SALARIZARE

T	C	E
29	3	26
din care functii publice		
29	3	26